

「奇跡のピアノ」音楽会・

西村由紀江スマイルコンサート



東日本大震災に伴う津波で大きく損傷した後、市内のピアノ調律師の尽力により、見事、蘇った「奇跡のピアノ」!!!

このピアノを演奏しながら、それぞれが経験した震災の記憶や教訓を思い起こし、防災意識などを高めていただく「奇跡のピアノ」音楽会を今年も開催します♪

また、今回は被災地の復興を応援しようと素敵な音楽を奏で続ける西村由紀江さんによる特別な「奇跡のピアノ」コンサートも同日開催します！



大変、貴重な機会ですので、是非、ご参加ください♪♪

1 「奇跡のピアノ」音楽会(希望者による当ピアノの演奏)

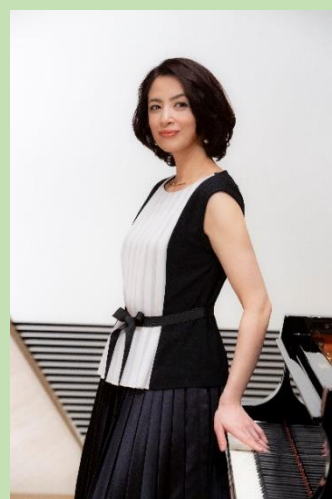
普段、弾くことのできない「奇跡のピアノ」を、この機会に演奏してみませんか？

- ① 日時 令和4年1月16日(日)と 2月11日(金・祝)の **15:00~16:00**
- ② 場所 当館展示室
- ③ 募集期間 令和3年12月20日(月)~
令和4年2月6日(日)

2 西村由紀江スマイルコンサート

被災地の方々にたくさんの元気と勇気を与えてきた西村由紀江さんの音楽を是非お聴きください♪

- ① 日時 令和4年2月11日(金・祝)
第一部 **14:30~15:00** (入替え制と
第二部 **16:00~16:30** なります。)
- ② 場所 当館展示室
- ③ 定員 各30名
- ④ 募集期間 令和3年12月20日(月)~
令和4年1月16日(日)



西村 由紀江
(にしむら ゆきえ)

幼少より才能を認められ、国内外の演奏会に出演するなど、様々な分野で活躍中。

東日本大震災でピアノを失った多くの方々へ、ピアノの音とピアノを届ける「スマイルピアノ500」を立ち上げ、被災地支援に尽力。

■ 応募方法

裏面申込書のとおり、必要事項をご記入のうえ、FAXやEメール等でご応募ください。
(任意の様式でも結構です。)

【お問合せ先】いわき震災伝承みらい館

【住所】〒970-0229 いわき市薄磯三丁目 11
【電話】0246-38-4894 [FAX] 0246-38-4895
【Eメール】shinsaidenshomiraikan@city.iwaki.lg.jp

参加申込書



■「奇跡のピアノ」音楽会

フリガナ		年 月 日生 (満 歳)
氏名		電話
住所	〒	メール
震災時の体験談		演奏曲(演奏時間: 分) <理由>
参加希望日(希望日に○) 1月16日 2月11日	その他の意見(自己PRなど)	

■ 西村由紀江スマイルコンサート

フリガナ		電話
代表者 氏名		メール
住所	〒	
参加を希望する時間帯(次のいずれかに○) 第一部 第二部	参加人数 名	

※ ご記入いただいた個人情報は、コンサート運営以外の目的には使用いたしません。